

ビジターセンターの 自然体験プログラム

2025/12/1～2026/3/15

土日・祝日のみのスケジュールです。
平日の実施に関してはご相談ください。

ビジターセンター
OPEN
9:00

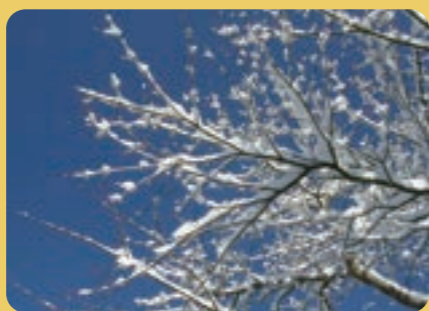
ガイドウォーク

おさんぽ気分で冬の自然の楽しみ方をご紹介します！

【定員】各回 15名

【時間】11:30～12:00 (約30分間)

13:30～14:15 (約45分間)



スライドショー



【定員】20名 【時間】11:00～11:15

ちびっこあーと



お昼前後の休憩時間以外はいつでも体験できます。
ご希望の方は、スタッフにお声掛けください。
※混雑時は、お待ちいただく場合があります。



スライド
ショー
11:00～

ガイド
ウォーク
11:30～

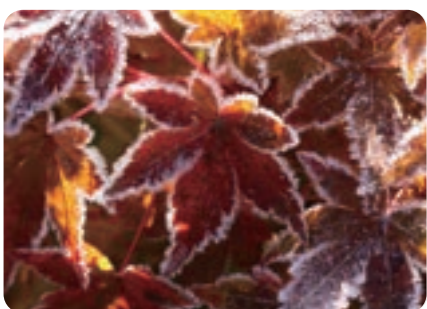
ガイド
ウォーク
13:30～

ミニトーク



【定員】20名程度

ご希望の方は、スタッフにお声掛けください。また、不定期に実施する場合があります。



宿泊者向けプログラム ナイトプログラム

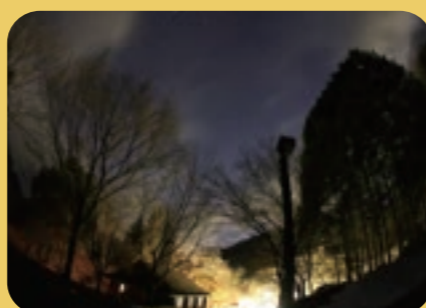
【参加費】1名500円 (2歳以下は無料)

【実施日】ビジターセンター窓口やウェブサイトにてご確認ください。

【時間】18:30～19:30 ※変更する場合があります。

【申込み】実施当日の開館中
※ビジターセンター窓口で受付 (先着順)

【定員】15名



インタープリターが ご案内します！



インタープリターとは？

自然が発するメッセージを伝える専門家！
ビジターセンターにいつでもいて、
みなさんの自然体験のお手伝いをしています。

ちびっこ
あーと
開館中
いつでも

ミニトーク
不定期実施

ビジターセンター
CLOSE
16:30